

**UCHWAŁA NR XXVI/9/2017**  
**RADY MIEJSKIEJ W ZBĄSZYNKU**

z dnia 26 stycznia 2017 r.

**w sprawie przystąpienia do opracowania miejscowego planu zagospodarowania przestrzennego  
dla terenu położonego w obrębie wsi Kosieczyn**

Na podstawie art. 14 ust. 1 ustawy z dnia 27 marca 2003 r. o planowaniu i zagospodarowaniu przestrzennym (Dz.U. z 2016 r. poz. 778, 904, 961, 1250 i 1579 ) uchwala się, co następuje:

§ 1. 1. Przystępuje się do sporządzenia miejscowego planu zagospodarowania przestrzennego dla terenu położonego w miejscowości Kosieczyn.

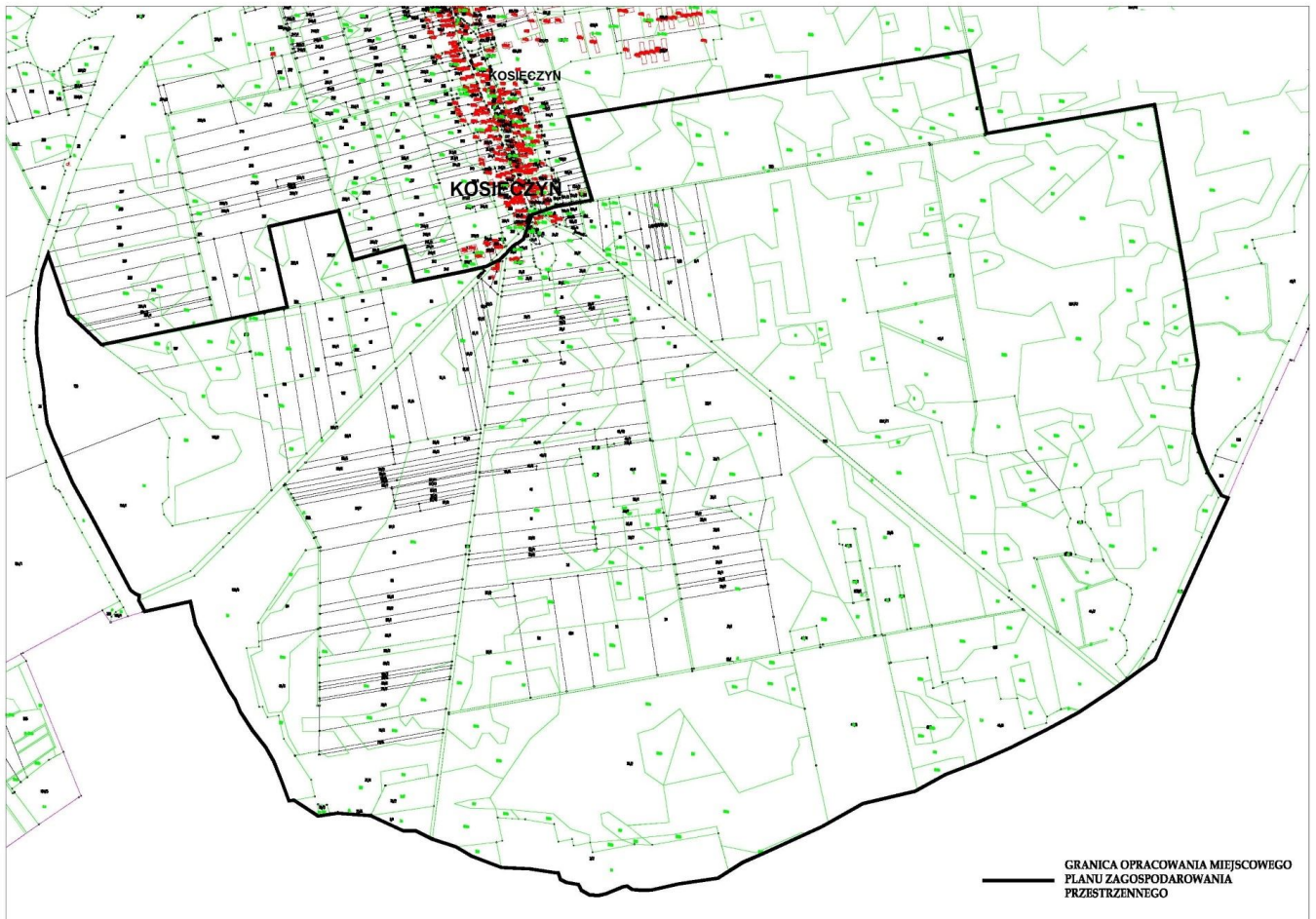
2. Granice terenu objętego planem określa załącznik nr 1 do niniejszej uchwały w skali 1:5000.

§ 2. Uchwała wchodzi w życie z dniem podjęcia.

Przewodniczący Rady

**Jan Mazur**

Załącznik do Uchwały Nr XXVI/9/2017  
Rady Miejskiej w Zbąszynku  
z dnia 26 stycznia 2017 r.



## **Uzasadnienie**

Zgodnie z art. 14 ust. 1 ustawy z dnia 27 marca 2003 r. o planowaniu i zagospodarowaniu przestrzennym (jednolity tekst Dz. U. z 2016 r. z późniejszymi zmianami) w celu ustalenia przeznaczenia terenów, w tym dla inwestycji celu publicznego oraz określenia sposobów zagospodarowania i zabudowy urządzeniami do wytwarzania energii z turbin wiatrowych, Rada Miejska w Zbąszynku podejmuje uchwałę o przystąpieniu do sporządzenia miejscowego planu zagospodarowania przestrzennego na wniosek EKO ENERGIA WIELKOPOLSKA Sp. z o.o., która zamierza na obszarze wsi Kosieczyn zlokalizować 4 turbiny wiatrowe o mocy do 6,7 MW wraz z infrastrukturą techniczną.

Obszar objęty miejscowym planem zagospodarowania przestrzennego winien spełniać wymogi ustawy z dnia 20 maja 2016 r. o inwestycjach w zakresie elektrowni wiatrowych (Dz. U. poz. 961) oraz ustawy o ochronie przyrody. Wyznaczona granica opracowania miejscowego planu zagospodarowania przestrzennego, wynika z zapisu ustawy o elektrowniach wiatrowych, która normuje lokalizowanie tego typu urządzeń w liniach rozgraniczenia pomiędzy projektowaną lokalizacją turbin wiatrowych a zabudową mieszkaniową. Odległość ta musi być równa lub większa od dziesięciokrotności wysokości elektrowni wiatrowej.

Przeznaczenie tych terenów do lokalizacji turbin wiatrowych i zasady ich zagospodarowania, w tym zakazy i nakazy chroniące walory środowiska przyrodniczego i krajobrazu umożliwią zarówno realizację planowanej inwestycji jak również zrównoważony rozwój miejscowości.

Wobec powyższego podjęcie uchwały jest zasadne.