

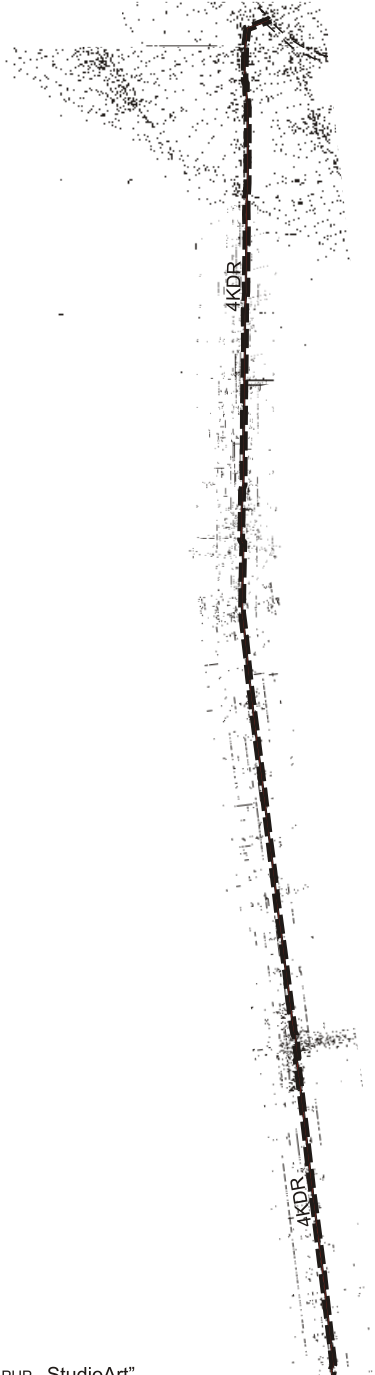
MIEJSCOWY PLAN ZAGOSPODAROWANIA PRZESTRZENNEGO
 POD BUDOWĘ CIĘKI ROWEROWYCH NA TERENIE GMINY
 ZB SZYNEK W OBRĘBIE WSI CHLASTAWA, KOSIECZYN,
 KRCKO, D BRÓWKA WLKP., ROGOZINIEC ORAZ MIASTA ZB SZYNEK

SKALA 1:5000



**ZAŁĄCZNIK NR 4
 DO UCHWAŁY NR XI/46/2011
 Z DNIA 29 WRZEŚNIA 2011r.**

D BRÓWKA WLKP



LEGENDA

	GRANICA WOJEWÓDZTWA
	GRANICA GMINY
	GRANICA OPRACOWANIA
	TRASY PRZEBIEGU DRÓG ROWEROWYCH
	PRZEPUSTY
	TUNEL POD LINIĄ PKP
	OZNACZENIE DRÓG ROWEROWYCH



WYRYS ZE STUDIUM UWARUNKOWA
 I KIERUNKÓW ZAGOSPODAROWANIA
 PRZESTRZENNEGO MIASTA I GMINY ZB SZYNEK
 ZE ZMIANAMI /SKALA 1:20000/

CIĘKI ROWEROWE

ZB SZYNEK